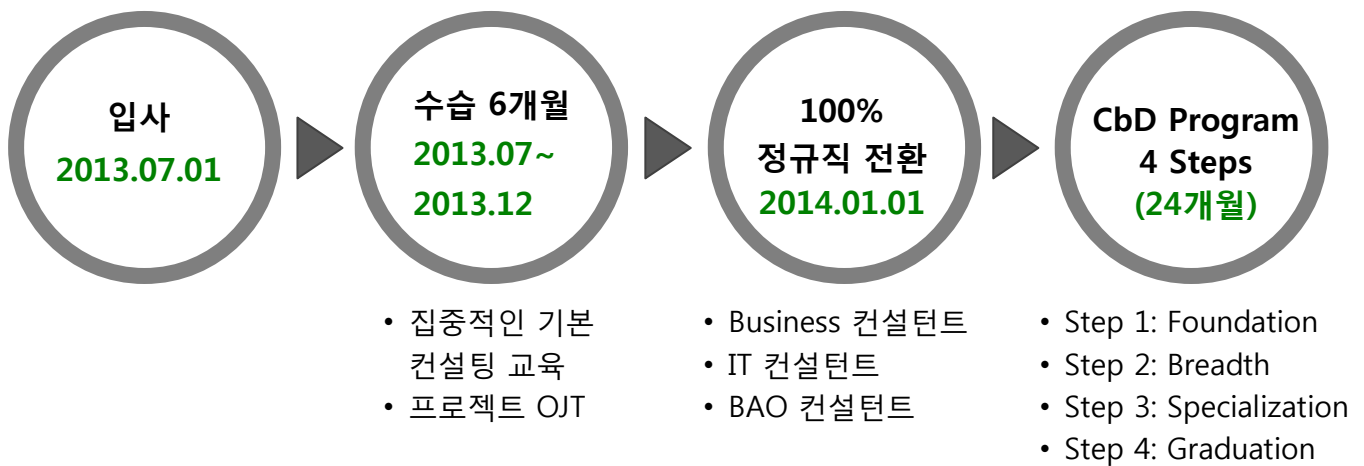




## 2013 IBM Global Business Services 신입컨설턴트 공개채용

한국 IBM GBS 는 전략 및 IT 컨설턴트로 성장할 인재를 모집합니다.  
 본 공채는 Consulting by Degrees (CbD) 라는 IBM GBS 만의 차별화된  
**Fast Track Leadership Program** 으로써, 신입 컨설턴트들에게 특화된 육성 프로그램과  
 다양한 기회 제공을 통하여 **Global Leader** 를 **조기양성**하는 것이 목적입니다.

### Consulting by Degrees Program Roadmap



→ 본 채용은 인턴쉽이 아니며, IBM GBS의 신입컨설턴트 공채 프로그램 입니다.

### 모집부문

지원 부문	세부 영역
Business Consulting	Strategy & Transformation
	Business & Customer Strategy
	Financial Services
IT Consulting	Application Innovation Services
BAO Consulting	Business Analytics & Optimization



지금 지원하세요!

## 지원자격요건

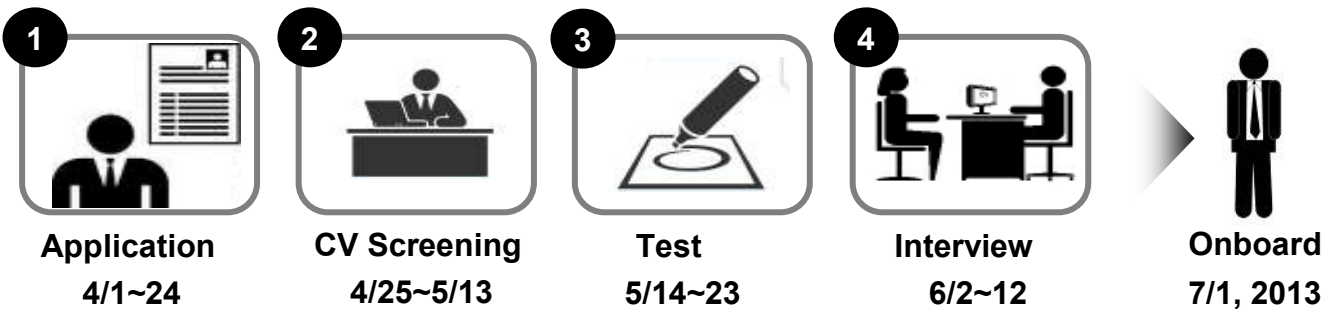
- 2013년 7월 1일부터 Full-time 으로 서울 근무 가능자
- 4년제 정규대학 / 대학원 기 졸업자 또는 2014년 2월 졸업 예정자 (학사/석사)
  - 졸업예정자의 경우 미이수학점 취득을 위한 주 1회 Day-off 허용
- 전공 불문
- 병역필 또는 면제자로 해외여행에 결격사유가 없는 자

학점(GPA)	영어 - 공인 영어성적 보유자 (2011.05 이후 취득)
학부 기준 • 3.0 / 4.0 이상 • 3.4 / 4.5 이상	• OPIc IH / TOEIC Speaking 170 (Level 7) 이상 • 해외대학교 학/석사 취득 및 예정자의 경우 공인영어성적 미보유자도 지원 가능 • 비즈니스 커뮤니케이션 가능한 영어능력 보유자 (서류전형 합격자 전원 영어 Speaking & Writing Test 실시 예정)

## 선호자격

- 학력사항
  - 전공 : 1) Business Consulting - 경영학, 경제학  
2) IT Consulting - 컴퓨터공학, 정보통신학, 경영정보, 산업공학, 산업경영  
3) BAO Consulting : 산업공학, 최적화 및 수리모델링, 응용/계산/전산통계, 경영공학
  - 선호 전공 분야의 석사 학위자
  - 국내 고등학교 졸업자
- 경력사항
  - 컨설팅회사 근무 경력 2년 미만 또는 Internship 6개월 이상 경험자

## 선발절차



- On-line 지원  
ibm.saramin.co.kr
- 지원서류 : 이력서,  
자기소개서, 에세이

- 서류 합격자 대상
- 1. On-line Aptitude Test
- 2. English Test  
(Speaking & Writing)

- Test 합격자 대상
- 1. Fit & Case 면접
- 2. 합격자에 한하여  
GBS대표 면접

- 수습 입사
- 2014.01.01  
100%  
정규직 전환

## Diversity

IBM은 다양성 및 Equal Opportunity 정책에 근거하여 인종, 피부색, 성별, 성적체성 및 표현방식, 국적, 유전적 요소, 장애, 나이, 보훈여부 등에 따른 차별 없이 모든 역량 있는 지원자들에게 동등한 채용기회를 부여하고 있습니다.

# Consulting by Degrees

The way the world works is changing. Our planet isn't just getting smaller and flatter. It's also becoming smarter. This presents both new challenges as well as new opportunities. A smarter planet doesn't just build itself. It will take the effort and dedication of smart people everywhere. That's where you come in.

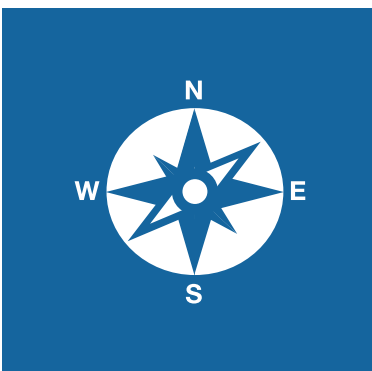
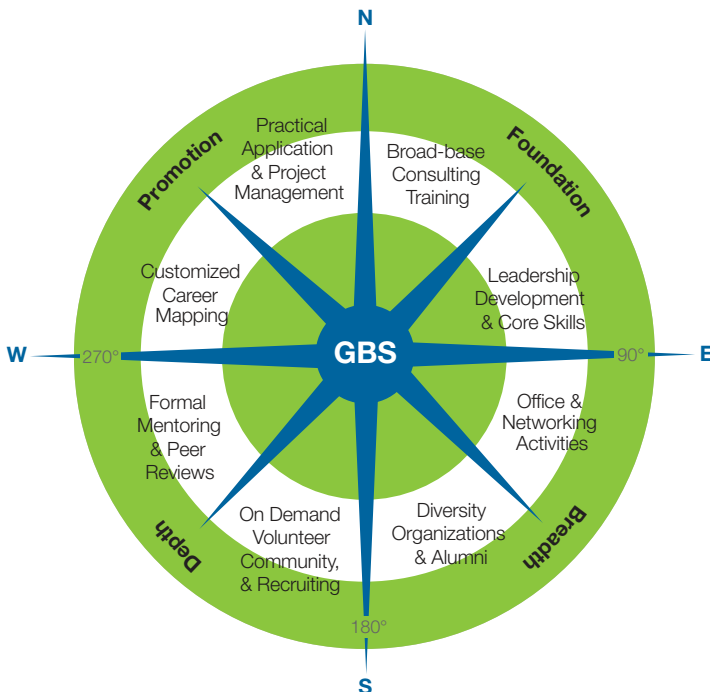
IBM Global Business Services is looking for people who have the skills, creativity and passion to help us take on some of the world's toughest problems—the best and the brightest from all backgrounds and walks-of-life. From business to biology; communications to computer engineering; analytics to application development and everything in between. We are looking for candidates like you with leadership potential to join **Consulting by Degrees**—a world-class development program designed to groom top, entry-level business consultants into tomorrow's leaders.

**Consulting by Degrees** will provide the full-spectrum of training, development, and practical experience necessary to successfully launch and accelerate your career. This program targets high-performers by providing focused training, one-on-one mentoring, and career guidance to help you gain the expertise and know-how that you need to become the next generation of partners and executives.

## Take Advantage of the Exceptional Opportunities

Consultants in our program have the opportunity to:

- Enter into an elite development program unmatched in the marketplace
- Be part of a small community and connect locally with your peers and managers
- Foster your collaboration and teaming skills with global teams
- Benefit from customized career planning and one-on-one attention and mentoring
- Gain leadership and development skills using a tailored education path
- Develop greater depth of experiences through diverse project roles



## Work for Us, Develop Yourself

Once hired, you'll join our local IBM office community, where you'll be part of a challenging and collaborative work environment while gaining access to some of the brightest minds in the business. You'll work on globally integrated teams delivering solutions for FORTUNE 1000 companies and government agencies. You'll leverage the innovative solutions and services from IBM (we are the world's largest privately held research group and largest consultancy) combined with award-winning thought leadership from our Institute for Business Value (IBV), helping clients tackle the world's toughest problems.

## Fast-Track Your Career

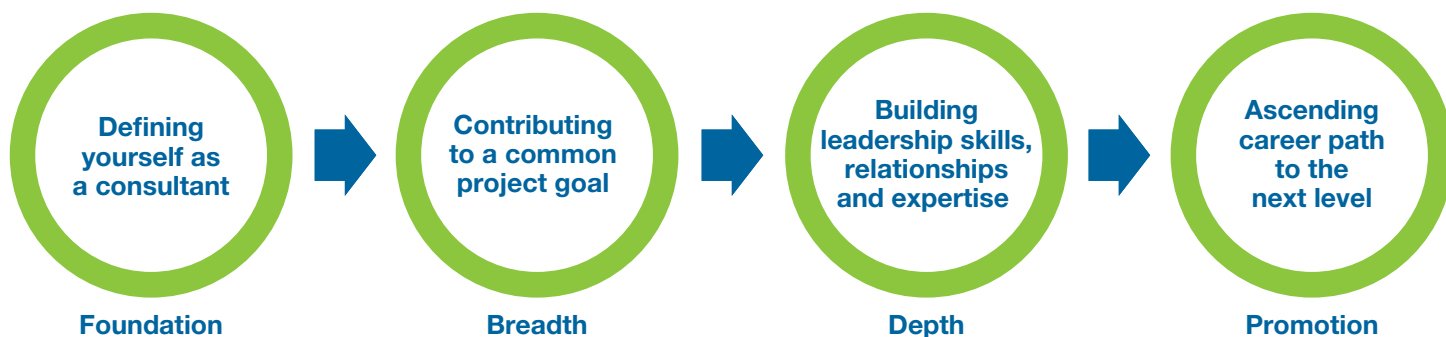
As you advance through your customized career plan, you'll have an opportunity to work with your manager to accelerate your career by developing and deepening your expertise in the specialty area that best fits your skills, career goals and area of highest business opportunity, while leaving room to balance your work with your life.

## Give Locally or Globally

You'll also be asked to give back. Members of Consulting by Degrees will support the recruiting and mentoring of the next class of consultants to ensure that only the best candidates are brought on board. You'll be exposed to corporate and community programs that promote the IBM values of social and corporate responsibility, locally and globally. You'll also be invited to explore the hundreds of diversity organizations and local IBM clubs in your area, so you can become part of our extended community.

## What's the Training Like?

Throughout the program, you'll benefit from continuous on-the-job learning and mentorship from some of the best and brightest minds in the business. You'll also have a tailored education plan with both required and optional courses that will act as building blocks to developing your expertise and promotion to the next level.



## What Do We Look for in a Successful IBM Consultant?

- Strong leadership and adaptability, with willingness to readily and voluntarily take ownership of highly challenging tasks and problems, even beyond initial scope of responsibility
- Thorough and analytical, with capability to apply logic to solve problems
- Ability to handle multiple tasks concurrently and meet deadlines, while maintaining focus despite conflicting demands
- Drive to overcome the most challenging or difficult obstacles and look for ways to improve results
- Initiative to actively seek new knowledge and improve skills
- Effective interpersonal skills with ability to collaborate and work effectively with individuals, strengthening relationships to achieve win-win solutions
- Ability to communicate complex situations clearly and simply by listening actively and conveying difficult messages in a positive manner
- A passion for innovative ideas and technologies coupled with the ability to understand and assimilate different points of view

**We hope you'll take advantage of these exceptional and challenging opportunities and compete for a spot in Consulting by Degrees.**

**For more information, visit [ibm.com/start/consulting/CbD](http://ibm.com/start/consulting/CbD)**



Global Business Services

# Strategy and Transformation

*Manage innovation and drive change from strategy to execution*



오늘날의 환경에서 기업이 성공을 거두기 위해서는 가중되는 복잡성 및 변동성을 극복하고, 운영 우수성을 추구하며, 전사적 기능 영역을 포괄하는 협업을 지원하고, 더 우수한 리더십과 재능을 개발하며, 끊임없는 변화를 수용해야 합니다. IBM 전략 및 혁신(Strategic & Transformation)에서는 IBM의 경영 컨설팅 기능을 연계하여 전략부터 구현까지 엔드-투-엔드 (End-to-End) 혁신을 통해 고객의 성공을 뒷받침하고, 기술 중심의 혁신을 통한 차별화를 지원합니다.

## 비즈니스 및 고객전략 컨설팅

비즈니스 전략 서비스는 지속적인 성장을 추구하는 기업의 전사 또는 사업부 단위의 가치 창출 전략들(value-creating strategies)을 개발합니다. 이러한 비즈니스 전략들은 어느 시장에서 경쟁할 것인지(where to compete) 그리고 어떤 방식으로 경쟁할 것인지(how to compete)에 대한 구체적이고 실행 가능한 해결책을 제시합니다. GBS의 Business Strategy 컨설팅 서비스는 고객과 시장, 그리고 기술과 혁신에 대한 IBM의 global thought leadership과 경험을 기반으로 하여, 고객사가 직면한 전략적 문제들을 성공적으로 해결할 수 있는 차별화된 해결책을 제공해 드릴 것입니다.

또한, GBS는 기업의 마케팅과 세일즈 활동들이 고객 중심적(customer focused)이고, 효과적인(effectiveness)으로 실행될 수 있도록 전사 통합적인 관점의 전략을 수립합니다. IBM의 성공적인 sales & marketing 혁신 경험을 기반으로 개발된 GBS의 Sales & Marketing Effectiveness Framework는 그동안 국내 통신회사, 전자회사, 제조회사 등에 적용되어 고객사의 마케팅 역량과 영업력을 체계적으로 강화하는데 많은 기여를 하였습니다.

### 1. 비즈니스 전략

- 3C(Course, Capability, Conviction) 분석에 기반한 성장 진단(Growth Diagnostic), 성장의 장애물과 성장 경로를 선택하는 성장전략 수립(Growth Strategy Formulation), 그리고 글로벌 전략, 신규시장전략, 고객전략, 채널전략과 같은 성장 경로 별 세부 전략(Growth Path Strategies)을 수립하는 서비스를 제공하고 있습니다.

### 2. M&A 서비스

- 인수/합병 후 통합 과정에서 예상되는 조직의 변화를 효과적으로 관리하고 실행하는 방법론 Post Merger Integration (PMI) 서비스를 제공합니다.
- 비즈니스 모델의 혁신과 M&A를 통한 기업의 성장전략 등 지속적인 성장을 추구하는 기업의 전사 또는 사업부 단위의 가치 창출 전략(value-creating strategies)을 개발하는 Business Strategy 서비스를 제공합니다.

### 3. 고객 경험 및 시장 전략

- 기업의 마케팅과 세일즈 활동들이 고객 중심적(customer focused)이고, 효과적으로 실행될 수 있도록 전사 통합적인 관점의 Sales & Marketing Transformation 전략을 수립합니다.

## 운영 및 구매 컨설팅

기업의 영업, 구매, 물류, 생산, R&D 영역 및 공급자와의 파트너십에 이르기까지 거시적 관점에서 전체 공급망 상의 경영이슈와 문제점을 진단하고, Value Chain을 최적화하며 회사의 전략적 방향과 연계된 공급망 관리 및 성과 개선을 위한 연구/생산/판매/물류망 전략과 원료/제품 및 상품의 조달/생산/판매 체계 지원을 위한 프로세스, 조직, IT 측면의 중/장기 변화 전략 수립을 지원합니다.

Operation Strategy에서는 전사적 경영혁신 차원에서 고객이 가진 핵심적인 문제점을 파악하고 이를 해결할 최선의 대안을 제시함으로써 고객의 전략 실행력을 높이는 데 도움을 드리고자 합니다. 기업의 가치사슬을 구성하는 특정 영역(예: 마케팅, 생산, 물류, 영업 등)의 전문가들로 구성된 Operation Strategy 전문가들이 팀을 이루어 회사의 당면 한 경영혁신 이슈가 무엇이고, 이를 해결하기 위한 최적의 솔루션은 무엇인지를 구조화된 방법론을 통해 고객과 함께 해결해 나가고자 합니다.

### Offerings

- Operations and Supply Chain Optimization
- Supply Chain Strategy & Transformation
- Supply Chain Planning Innovation
- Procurement Innovation
- Logistics Innovation
- R&D Innovation

## 재무 및 리스크 컨설팅

재무 솔루션의 선정, 설계, 구축을 지원하는 재무 기업 어플리케이션 FEA(Finance Enterprise Applications) 및 Risk & Compliance를 담당하는 BRM(Business Risk Management) 등의 서비스를 제공하고 있습니다.

### Offerings

- Finance Transformation
- BPM (Business Performance Management)
- FEA (Finance Enterprise Applications)
- BRM (Business Risk Management)

## 조직 및 인사 컨설팅

조직 및 인사 (Organization & People) 컨설팅은 혁신의 성과 창출 및 성공적인 실행을 위해 적합한 조직/인재/리더십의 변화 방향을 모색하며, 변화관리, 조직설계, 리더십 및 문화 혁신, 인사/교육 체계 혁신, 전사적 협업관리 등에 대한 서비스를 제공합니다. IBM은 아래와 같이 조직/인사관리의 핵심 영역에 대한 통합적이고 혁신적인 O&P 솔루션을 제공할 수 있는 전문가 2,000여 명이 귀사의 전략달성을 위해 전 세계 42개국에서 활동하고 있습니다.

### Offerings

- HR Strategy & Transformation
- Workforce Management
- Learning Transformation (교육전략 수립 및 혁신)
- Workforce and Talent Management (인재관리 전략)
- Knowledge & Collaboration (지식관리 및 협업체계)
- Change Management
- Organization Design

## IT 전략 컨설팅

기업의 전략적 우위 확보를 위한 기술 적용 방안을 마련하고, IT 혁신 방향 및 마스터플랜의 수립, IT 운영 효과 분석을 통한 운영 효율성의 최적화 및 산업별 표준화된 프로세스의 적용과 컴포넌트화를 지원하고, 아키텍처 기획과 모델링 등을 통해, 고객이 추구하고자 하는 사업 전략의 방향을 강력히 지원할 수 있는 IT 비전, 모델, 플랜 등 IT 전략 컨설팅을 제공합니다.

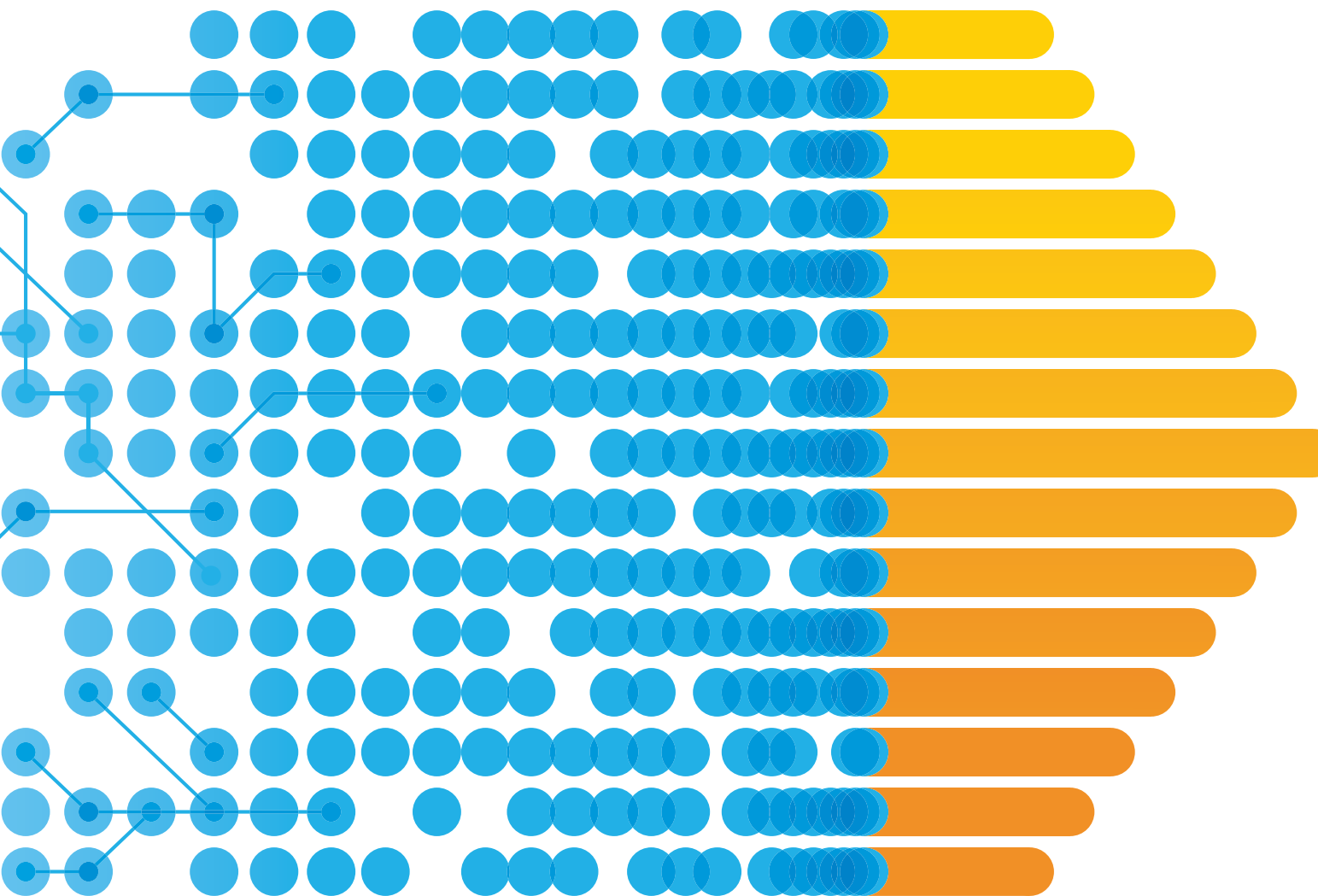
### Offerings

- IT performance management
- IT strategy and transformation

보다 자세한 내용은 <http://www-07.ibm.com/services/kr/gbs/strategy>를 통하여 보실 수 있습니다.

# Application Innovation Services

*Business innovation for industry growth*





## 전사차원의 비즈니스 서비스 기반 구축을 통한 IT 비용 절감 및 기업 혁신 가속화

### Business Process Management

지속적으로 비즈니스 프로세스의 변화를 수용할 수 있는 체계를 통해 비즈니스 및 IT 부서가 변화를 수용하고 핵심 비즈니스 프로세스를 최적화할 수 있는 기반을 제공합니다. 또한, 비즈니스 어플리케이션은 프로세스의 변화에 따라 전면 재구축의 위험 부담 및 투자 비용을 효율화하기 위해서 변화가 필요한 비즈니스 어플리케이션을 효과적으로 신속하고 유연하게 개선 및 고도화하여 기업의 지속적인 혁신과 변화에 대한 대응 능력을 향상시킵니다.

#### Offerings

- 최적화되고 표준화된 업무 프로세스 설계 및 구축을 위한 **Business Process Management**
- 비즈니스 어플리케이션에 대한 점진적인 재구축을 위한 **Business Application Modernization**
- SaaS 모델을 통해 클라우드 컴퓨팅의 이점을 활용한 맞춤형 구축 **Application Development for Cloud**
- **Agile** 방법론을 적용한 비즈니스 어플리케이션 개발
- 체계적인 프로젝트 관리 및 변화관리뿐 아니라 특정 영역의 기술 전문성을 기반으로 한 **Project / Program Management Office 서비스**

### 산업솔루션 기반의 Enterprise Integration

기업의 경쟁심화, 사업영역 확장, 고객 기대수준 향상, M&A 및 글로벌화에 따라 기업의 프로세스, 어플리케이션, 정보, 기술의 종류는 기하급수적으로 늘어나고 있습니다. 이로 인해 프로세스, 어플리케이션, 정보, 협업, 커뮤니케이션 등에 있어 단절, 불일치, 비효율과 낭비가 발생하고 있습니다.

IBM의 Enterprise Integration 서비스는 확장된 개념의 다양한 기업 자원 - 즉, 임직원, 사용자인터페이스, 프로세스, 어플리케이션, 툴, 서비스, 데이터와 같은 내부 자원 및 고객, 협력회사, 정부, 유관기관과 같은 외부 자원의 통합을 통해 이러한 당면 문제를 해결할 수 있는 컨설팅과 산업솔루션 (Industry Solution) 기반의 통합/구현 서비스를 제공합니다.

#### Offerings

- On Demand Workplace를 통해 임직원 역할에 맞게 차별화하여 통합 제공 Portal 구축
- 고객 및 고객 산업에 특징적인 당면 비즈니스 문제 해결 및 혁신 기회를 통한 경쟁우위 확보를 위한 **Business Integration with Industry** 컨설팅
- 전사차원에서 모든 형태의 콘텐츠를 관리하는 **Enterprise Contents Management & Knowledge Management** 컨설팅
- 기업 내/외부에 산재하는 다양한 이기종의 데이터, 어플리케이션, 서비스, 프로세스들을 관리할 수 있는 전사 공용 통합 인프라 구축을 위한 **Enterprise Application Integration / Business to Business Integration**

## 금융산업을 위한 Application Services

은행, 증권, 보험 및 카드사 등 금융기관의 핵심 프로세스, 성과평가, 지급결제, 담보관리 등에 대한 업무와 기업 및 개인 고객에 대한 프로세스/채널 혁신을 위한 컨설팅 및 패키지를 포함한 시스템 구축 서비스를 제공합니다.

### Offerings

- 고객의 비즈니스 혁신과 IT 선진화를 위한 Next Generation System 설계 및 시스템 구축 서비스
- 대 고객 채널 및 서비스 혁신을 위한 인터넷/모바일 뱅킹 설계 및 시스템 구축 서비스
- 고객의 다양한 비즈니스와 IT 요구사항을 반영하기 위한 **Architecture Driven Service** 컨설팅을 통한 아키텍처 수립 및 방향성을 제시하는 PMO 서비스
- **Global Transaction Banking** 컨설팅을 통한 기업 고객에 대한 자금관리, 청산 및 지급결제, 수출입 및 무역금융과 수탁 및 증권거래 서비스 제공

## Emerging Technology and Architecture Services

복잡한 변화의 시대(고객, 상품, 서비스, 환경)에 능동적으로 대처하기 위해서는 비즈니스 유연성을 확보하여야 하며, 비즈니스 전략과 정보기술 전략의 긴밀한 연계가 필수적입니다.

Emerging Technology and Architecture는 글로벌 기업 환경에서 국경을 초월한 전사 차원 또는 그룹사 시너지를 위한 그룹 차원에서의 비즈니스 영역을 컴포넌트 단위로 가시화하고 핵심영역의

개선 기회를 제공함으로써 지속적인 비즈니스 혁신을 지원하며, 정보기술 전략에 기반한 최적의 아키텍처 수립 및 IT Innovation을 지원하기 위한 다양한 서비스를 제공합니다.

### Offerings

- 비즈니스, 어플리케이션, 데이터 및 기술Infra의 연관 관계를 체계적으로 가시화하여 정의하는 **Enterprise Architecture** 수립 및 아키텍처 표준정보의 체계적인 활용을 위한 **EAMS** 구축 서비스 제공
- 정보기술 부문의 중장기 발전전략 수립과 이를 지원하는 IT 조직 운영모델 수립 서비스인 **IT System Planning (for NGS)**
- 소비자 및 엔터프라이즈 모바일 장치를 수용하도록 어플리케이션 및 솔루션을 개발을 위한 **Mobile Technology Enabled Architecture**
- **Service Oriented Architecture**의 성공적이고 체계적인 도입 및 운영을 위하여 도입 전략을 수립하고 기존 IT 자산과 방법론을 접목하여 Service 기반의 어플리케이션 시스템을 개발하기 위한 서비스
- **SOA Diagnostics & SOA Governance**를 통하여 기업의 현행 서비스 수준을 평가, 문제점 개선을 위한 방향성을 제시함으로써 SOA 환경 구현을 위한 기업의 투자의 보호와 최적화 서비스

보다 자세한 내용은 <http://www-07.ibm.com/services/kr/gbs/ais>를 통하여 보실 수 있습니다.



Global Business Services

# Business Analytics and Optimization services

*Gain insight. Optimize results.*

**IBM**

## IBM의 산업별 전문 분석역량 및 정보관리 솔루션을 기반으로, 새로운 차원의 비즈니스 분석 및 최적화 컨설팅 제공

### 서비스 배경

기업의 둘러싼 경영환경이 빠르게 디지털화되면서 기업이 관리하고 분석해야 하는 데이터가 급속히 증가하고 있습니다. 그 동안 업무프로세스의 효율성을 위해 도입된 전사자원관리(ERP), 고객관계관리(CRM), 공급망관리(SCM)와 같은 업무시스템 활용이 다양해 지면서 기업들은 축적된 데이터로부터 의사결정을 위한 인사이트를 찾고 있습니다. 선도적인 많은 기업들이 다양한 관점의 컴플라이언스 요건을 충족시키면서, 복잡한 경영환경 변화에의 적시 대응을 위해 데이터 모니터링/분석/활용 기반의 실시간 분석경영을 추구합니다.

기업 정보자산의 효율적 활용, 미래에 대한 통찰력, 그리고 비즈니스 프로세스 최적화에 대한 요구가 높아지고 있는 가운데, IBM은 2009년 4월 새로운 사업부문으로서 비즈니스 분석 및 최적화(Business Analytics and Optimization) 컨설팅 서비스를 시작하였습니다. BAO컨설팅 서비스는 다양한 산업별 Analytics 적용을 위한 IBM Global Reference와 Asset을 기반으로, 고급 분석(Advanced Analytics)을 통해 기업의 비즈니스 이슈 해결을 위한 전문적 컨설팅 서비스를 제공하게 됩니다.

### 향후 방향성

기업은 치열한 경쟁 환경 속에서 보다 빠르고 정확한 결정을 내릴 수 있어야 하며, 그 결정이 가져올 결과를 이해/예측할 필요가 있습니다. 또한, 예측에 기반한 의사결정을 실행에 옮기고 그로부터 최적의 성과를 얻는 분석적 실천 경영을 필요로 합니다. 이제 기업은 과거의 전통적 방식과는 다른 차원의 비즈니스 인텔리전스를 요구하고 있으며, BAO 서비스는 IBM의 수학적 모델 및 알고리즘, 전문 분석 솔루션 역량 등을 기반으로 기업의 전 영역에 걸친 혁신을 이룰 수 있도록 IBM 컨설턴트뿐만 아니라 IBM 연구소의 과학자들과 연계하여 전혀 새로운 방식의 컨설팅 서비스를 전개할 것입니다.

### 1. 비즈니스 분석 및 최적화 전략

기업의 비즈니스 이슈를 해결하고 경쟁력 확보의 핵심적 역량으로, 기업의 정보를 활용하여 비즈니스 의사결정에 적용하는 방식을 혁신하고 실천할 수 있도록 하는 전략을 수립하고 효과적 실행 로드맵을 제시합니다. 또한, 비즈니스 목표를 신속하게 달성하되 리스크는 낮게 유지하면서 저렴한 비용으로 전략과의 연계성, 정보분석 프로세스 및 아키텍처 등이 일관되게 유지/확대될 수 있는 컨설팅을 제공합니다.

비즈니스 분석 및 최적화 전략수립 서비스는 전사적 차원 또는 특정 비즈니스 부문에 대한 심도 있는 접근을 통해, 비즈니스 최적화를 위해 '무엇'이 되어야 하는지를 정의할 뿐 아니라, 그것을 '어떻게' 실현해 나가야 하는지에 대하여, 정책, 데이터 분석, 비즈니스 프로세스, 조직, 어플리케이션 및 데이터 등의 광범위한 관점에서의 실행방안을 제공합니다.

#### Offerings

- BAO Strategy and Roadmap
- BAO Process Improvement
- BAO Governance

### 2. 고급 분석 및 최적화

기업의 가장 복잡한 문제들을 과감하게 도전하여 해결하며, 최적의사결정을 위한 예측 역량을 기업이 확보할 수 있게 하는 서비스입니다.

IBM의 축적된 경험과 고객의 비즈니스 환경에 대한 심층적 데이터 분석 및 최적화 부문에서의 선진/혁신적 리서치를 통해, 조직의 성과를 높이고 운영효율을 향상시키기 위한 적극적 실행전략과 안정적 대응전략을 수립합니다. 예를 들어, 범죄 분석, 공급망 개선, 리스크 관리, 마케팅 투자관리 등의 최적화 솔루션을 통해 리스크를 경감시키고 비즈니스 프로세스를 혁신하며 비즈니스 결과 예측의 확실성을 제고합니다.

### Offerings

- Advanced Analytics
- Analytic Applications
- Predictive Modeling
- Business Optimization
- Visualization

### 3. 기업 정보 관리

급속히 늘어나는 정보에 대한 일관성을 전사적 관점에서 통합적으로 유지/관리함으로써, 새로운 비즈니스 가치 창출 및 전략적 우위를 가능하게 함으로써, 비즈니스 프로세스와 의사결정을 개선하고 기업의 전체 비즈니스 성과를 향상 시키는 서비스입니다. 이를 통해, 고객에 대한 포괄적이고 섬세한 단일 관점을 확보함으로써 고객 만족도의 개선과 기업 경쟁우위의 확보가 가능해집니다.

정확한 분석 결과를 얻기 위해선 분석 대상이 되는 데이터 품질을 보장하기 위한 다양한 각도의 서비스 제공 및 기업 정보와 마스터 데이터에 대한 아키텍처 설계, 데이터의 적시 추출/가공/이동/적재 및 통합 관리 등을 위한 기법과 기술을 제공합니다.

### Offerings

- Data Integration
- Data Quality
- Data Architecture
- Master Data Management

### 4. 비즈니스 인텔리전스 및 성과 관리

기업의 성과를 모니터링하고 개선하기 위한, 적절하고 실행 가능하며 정확한 적시 정보를 제공할 수 있는 환경을 구축함으로써, 기업의 의사결정과 생산성 및 효율성을 고도화하는 서비스입니다. 한 기업의 성과를 최적화하기 위한 역량은, 의사결정자가 비즈니스 성과를 효과적/효율적으로 측정/이해하고, 그 정보를 기반으로 적시에 대응조치를 취할 수 있느냐에 달려 있습니다.

그러나 데이터를 활용하여 비즈니스 통찰력을 얻어내기 위해서는 각종 보고서나 재무적 집계치 이상의 것을 필요로 합니다. 기업의 데이터는 의미 있는 정보로 가공되어 필요한 상황에, 적시에 제공되어야 하며, 전사적 관점에서 비즈니스에 도움이 되며 성과를 최적화하는 데 사용할 수 있는 형태로 제공되어야 합니다. 비즈니스 인텔리전스 및 성과 관리 서비스는 기업이 이 같은 역량을 갖추도록 지원합니다.

### Offerings

- Dashboards & Scorecards
- Planning, Budgeting, & Forecasting
- Business Analytics & Reporting

### 5. 기업 콘텐츠 관리

업무처리 시간의 단축, 고객 서비스 개선, 기민성/유연성 제고 등은 경영활동의 주요 지표가 되었습니다. 그러나 일반적인 비즈니스 활동을 통해 관리되는 정보의 85%가 비구조화된 형태의 '콘텐츠' 인 것으로 추정되고 있는바, 이러한 비정형적인 정보를 효과적으로 관리하고 분석하는 것이 고객/직원/협력사의 협업 및 정보공유에 가장 중요한 요소로 부각되었습니다.

기업 콘텐츠 관리 컨설팅 서비스는, 인터넷/인트라넷 상의 콘텐츠, 스캔 된 각종 증빙서류, 이메일, 통화기록, 재무보고서, 각종 계약서 등 다양한 형태의 비정형적인 정보, 즉 빅데이터들을 효과적으로 관리/활용할 수 있게 하는 서비스입니다.

### Offerings

- Archiving & Record Management

보다 자세한 내용은 <http://www-07.ibm.com/services/kr/gbs/bao>를 통하여 보실 수 있습니다.